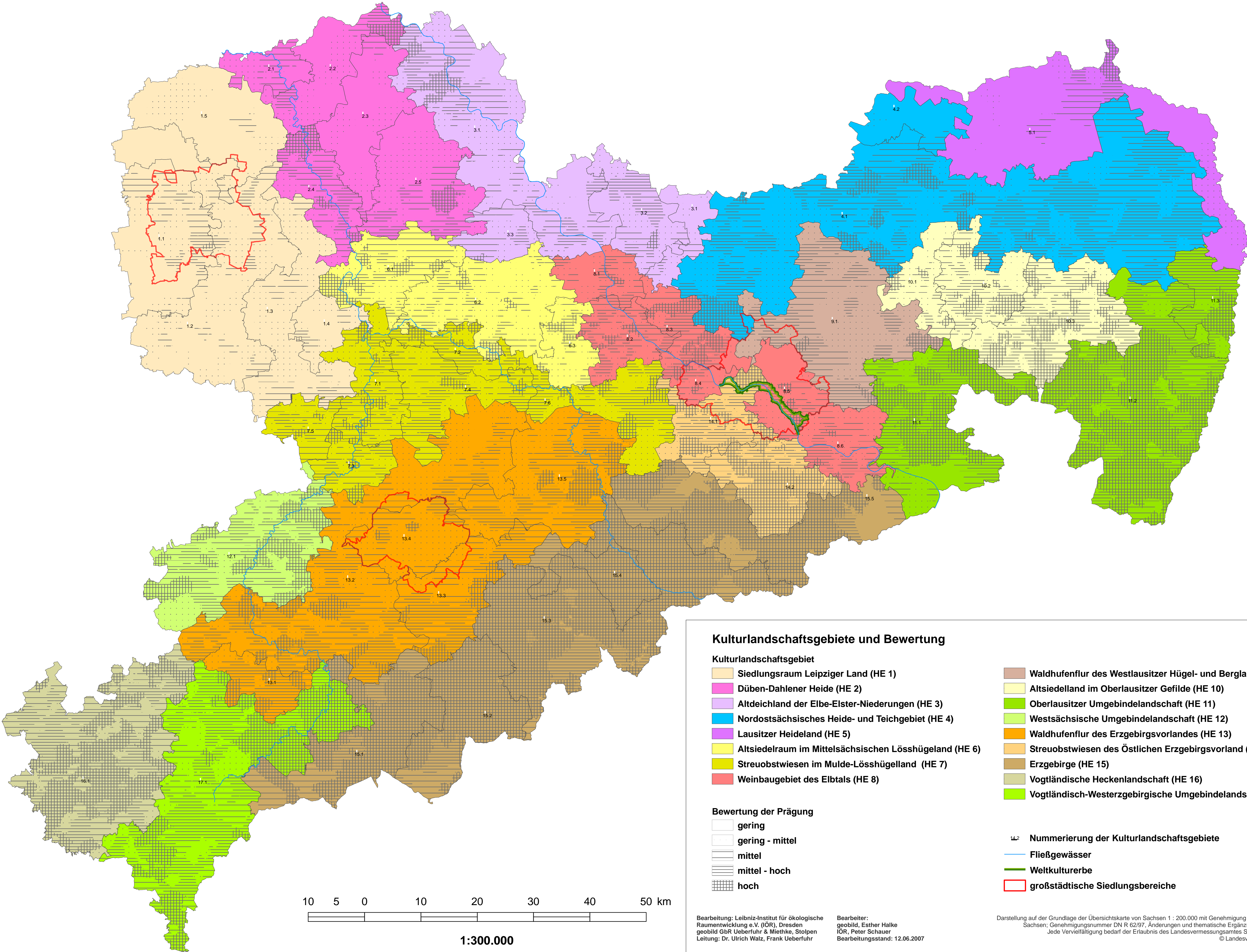




Herausgeber:
Sächsisches Landesamt
für Umwelt und Geologie

Landschaftsprägende historische Kulturlandschaftselemente im Freistaat Sachsen



Kulturlandschaftsgebiete und Bewertung

Kulturlandschaftsgebiet

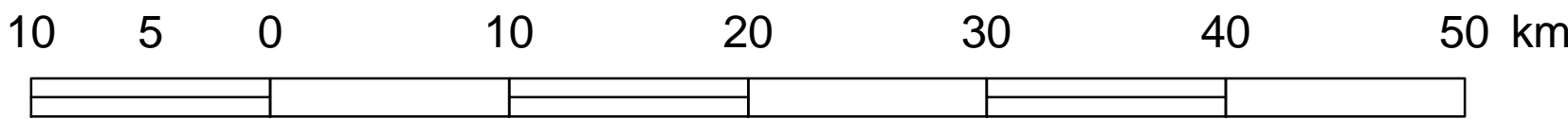
- | | |
|---|--|
| Siedlungsraum Leipziger Land (HE 1) | Waldhufenflur des Westlausitzer Hügel- und Berglandes (HE 9) |
| Düben-Dahlener Heide (HE 2) | Altsiedelland im Oberlausitzer Gefilde (HE 10) |
| Altdeichland der Elbe-Elster-Niederungen (HE 3) | Oberlausitzer Umgebndelandschaft (HE 11) |
| Nordostsächsisches Heide- und Teichgebiet (HE 4) | Westsächsische Umgebndelandschaft (HE 12) |
| Lausitzer Heideland (HE 5) | Waldhufenflur des Erzgebirgsvorlandes (HE 13) |
| Altsiedelraum im Mittelsächsischen Lösshügelland (HE 6) | Streuobstwiesen des Östlichen Erzgebirgsvorland (HE 14) |
| Streuobstwiesen im Mulde-Lösshügelland (HE 7) | Erzgebirge (HE 15) |
| Weinbaugebiet des Elbtals (HE 8) | Vogtländische Heckenlandschaft (HE 16) |
| | Vogtländisch-Westerzgebirgische Umgebndelandschaft (HE 17) |

Bewertung der Prägung

- | | |
|--|-----------------|
| | gering |
| | gering - mittel |
| | mittel |
| | mittel - hoch |
| | hoch |

Nummerierung der Kulturlandschaftsgebiete

- | | |
|--|-----------------------------------|
| | Fließgewässer |
| | Weltkulturerbe |
| | größtstädtische Siedlungsbereiche |



1:300.000

Bearbeitung: Leibniz-Institut für ökologische
Raumentwicklung e.V. (IÖR), Dresden
geobild GbR Ueberfuhr & Miethe, Stolpen
Leitung: Dr. Ulrich Walz, Frank Ueberfuhr

Bearbeiter:
geobild, Esther Halke
IÖR, Peter Schauer
Bearbeitungsstand: 12.06.2007

Darstellung auf der Grundlage der Übersichtskarte von Sachsen 1 : 200.000 mit Genehmigung des Landesvermessungsamtes
Sachsen; Genehmigungsnummer DN R 62/97; Änderungen und thematische Ergänzungen durch den Herausgeber.
Jede Vervielfältigung bedarf der Erlaubnis des Landesvermessungsamtes Sachsen und des Herausgebers.
© Landesvermessungsamt Sachsen 2006