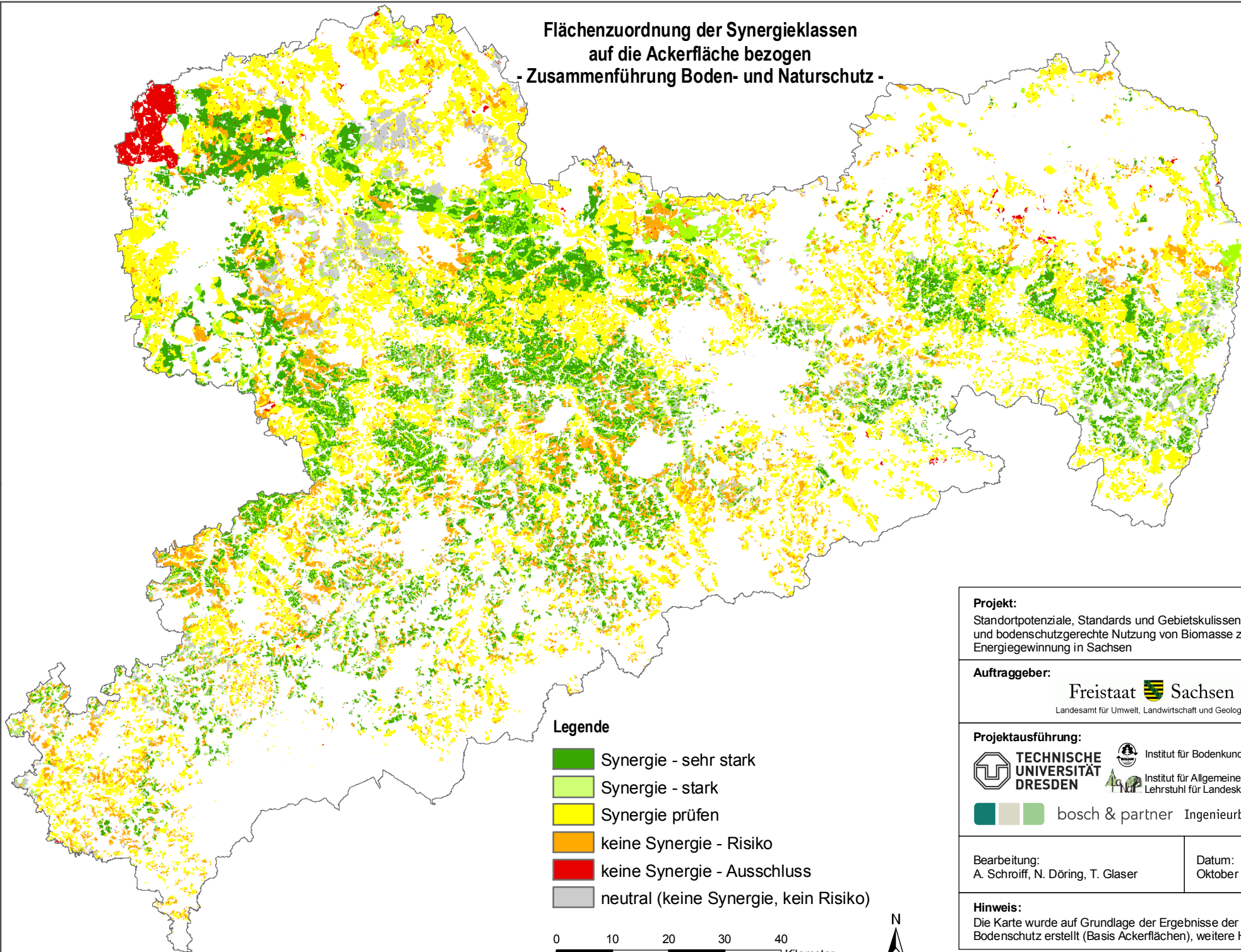


**Flächenzuordnung der Synergieklassen  
auf die Ackerfläche bezogen  
- Zusammenführung Boden- und Naturschutz -**



**Legende**

- Synergie - sehr stark
- Synergie - stark
- Synergie prüfen
- keine Synergie - Risiko
- keine Synergie - Ausschluss
- neutral (keine Synergie, kein Risiko)

0 10 20 30 40  
Kilometer



**Projekt:**

Standortpotenziale, Standards und Gebietskulissen für eine natur- und bodenschutzgerechte Nutzung von Biomasse zur Energiegewinnung in Sachsen

**Auftraggeber:**

Freistaat Sachsen

Landesamt für Umwelt, Landwirtschaft und Geologie

**Projektausführung:**



**TECHNISCHE  
UNIVERSITÄT  
DRESDEN**



Institut für Bodenkunde und Standortlehre



Institut für Allgemeine Ökologie u. Umweltschutz  
Lehrstuhl für Landeskultur und Naturschutz



bosch & partner Ingenieurbüro **Feldwisch**

**Bearbeitung:**

A. Schroiff, N. Döring, T. Glaser

**Datum:**

Oktober 2009

**Hinweis:**

Die Karte wurde auf Grundlage der Ergebnisse der Module Natur- und Bodenschutz erstellt (Basis Ackerflächen), weitere Hinweise im Textteil.