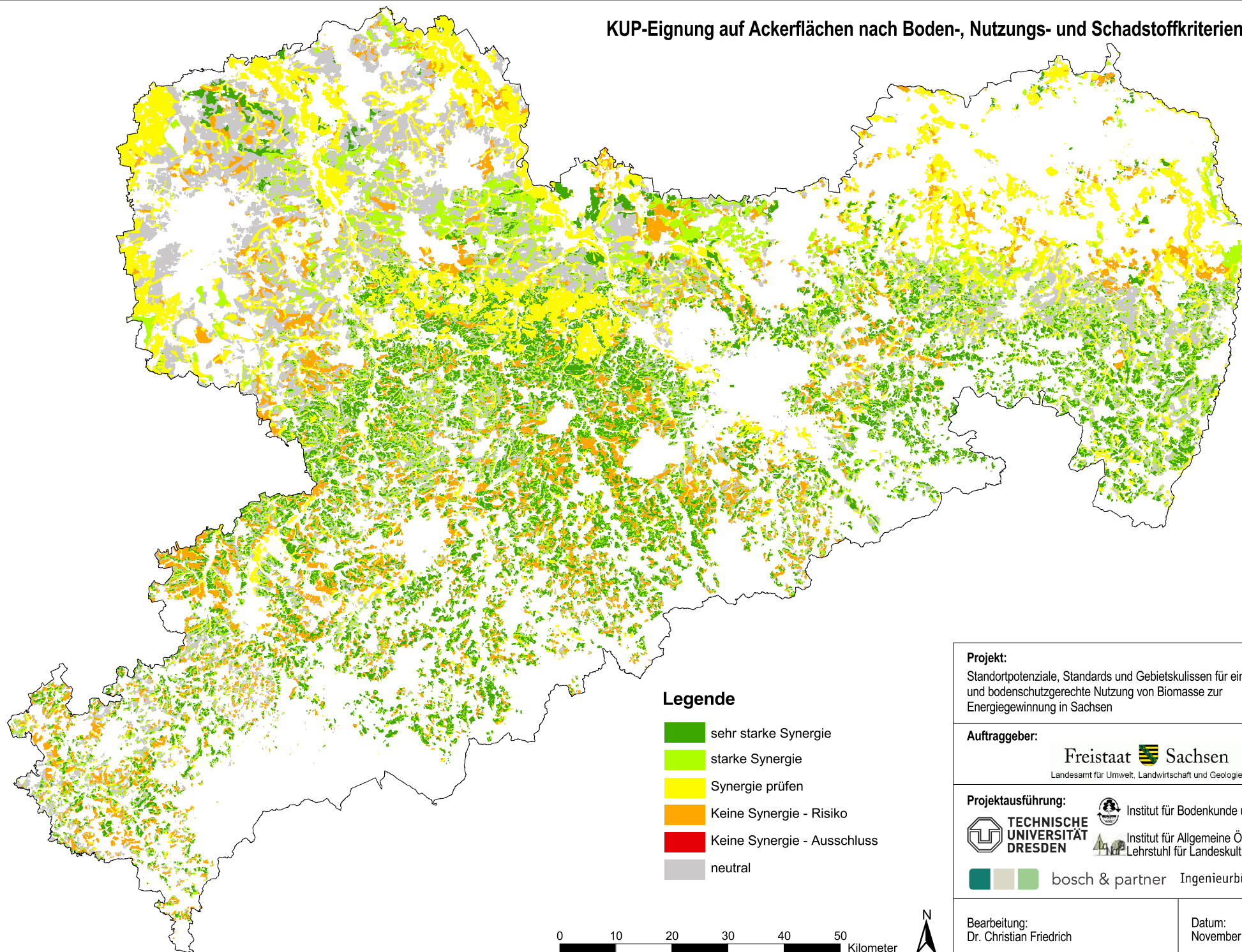


KUP-Eignung auf Ackerflächen nach Boden-, Nutzungs- und Schadstoffkriterien



Legende

- sehr starke Synergie
- starke Synergie
- Synergie prüfen
- Keine Synergie - Risiko
- Keine Synergie - Ausschluss
- neutral

0 10 20 30 40 50 Kilometer



Projekt:

Standortpotenziale, Standards und Gebietskulissen für eine natur- und bodenschutzgerechte Nutzung von Biomasse zur Energiegewinnung in Sachsen

Auftraggeber:

Freistaat Sachsen
Landesamt für Umwelt, Landwirtschaft und Geologie

Projektausführung:



**TECHNISCHE
UNIVERSITÄT
DRESDEN**



Institut für Bodenkunde und Standortslehre



Institut für Allgemeine Ökologie u. Umweltschutz
Lehrstuhl für Landeskultur und Naturschutz



bosch & partner Ingenieurbüro **Feldwisch**

Bearbeitung:
Dr. Christian Friedrich

Datum:
November 2009