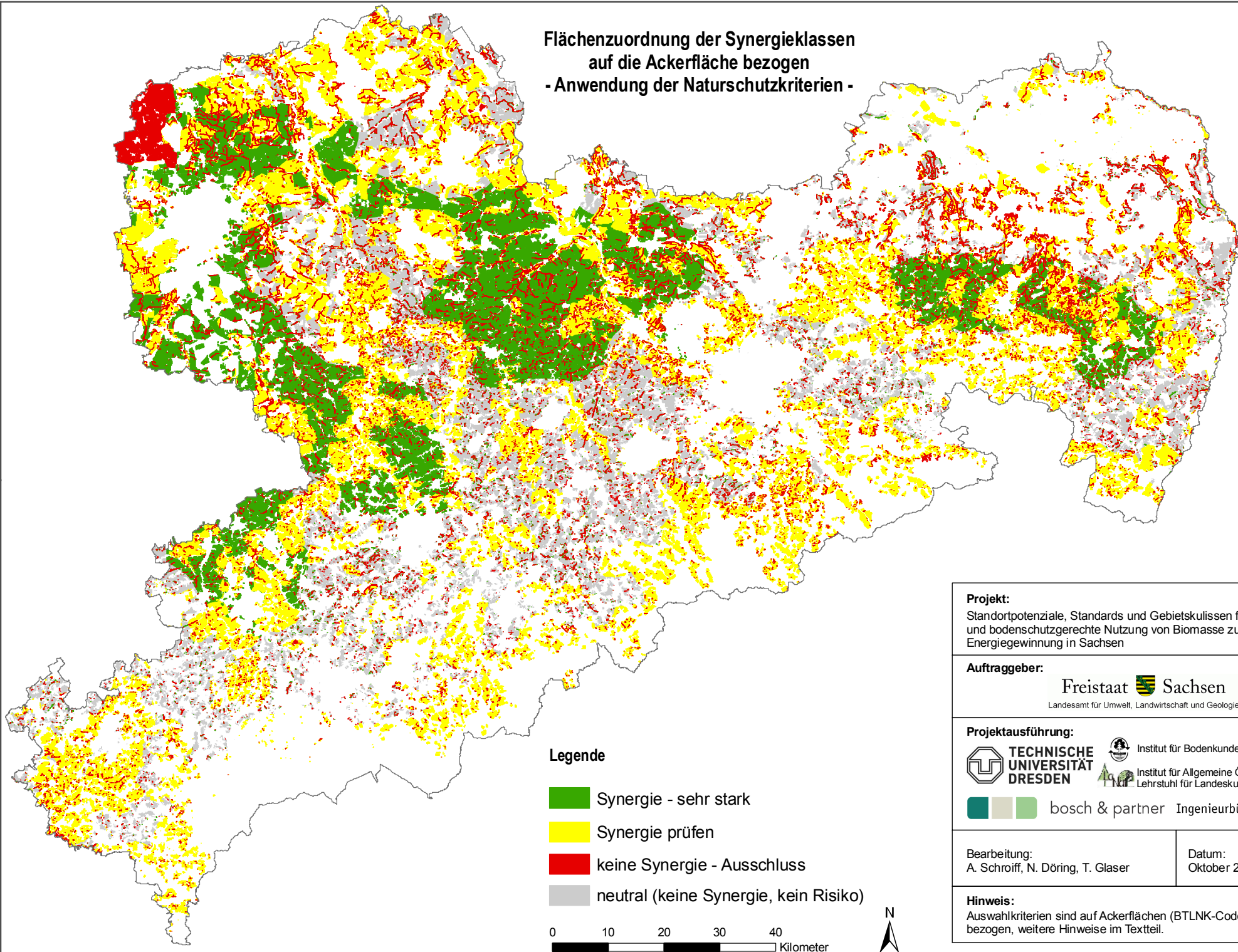


Flächenzuordnung der Synergieklassen
auf die Ackerfläche bezogen
- Anwendung der Naturschutzkriterien -



Projekt:

Standortpotenziale, Standards und Gebietskulissen für eine natur- und bodenschutzgerechte Nutzung von Biomasse zur Energiegewinnung in Sachsen

Auftraggeber:

Freistaat  Sachsen
Landesamt für Umwelt, Landwirtschaft und Geologie

Projektausführung:



**TECHNISCHE
UNIVERSITÄT
DRESDEN**



Institut für Bodenkunde und Standortlehre



Institut für Allgemeine Ökologie u. Umweltschutz
Lehrstuhl für Landeskultur und Naturschutz



bosch & partner Ingenieurbüro **Feldwisch**

Bearbeitung:

A. Schroiff, N. Döring, T. Glaser

Datum:

Oktober 2009

Hinweis:

Auswahlkriterien sind auf Ackerflächen (BTLNK-Code 81) bezogen, weitere Hinweise im Textteil.