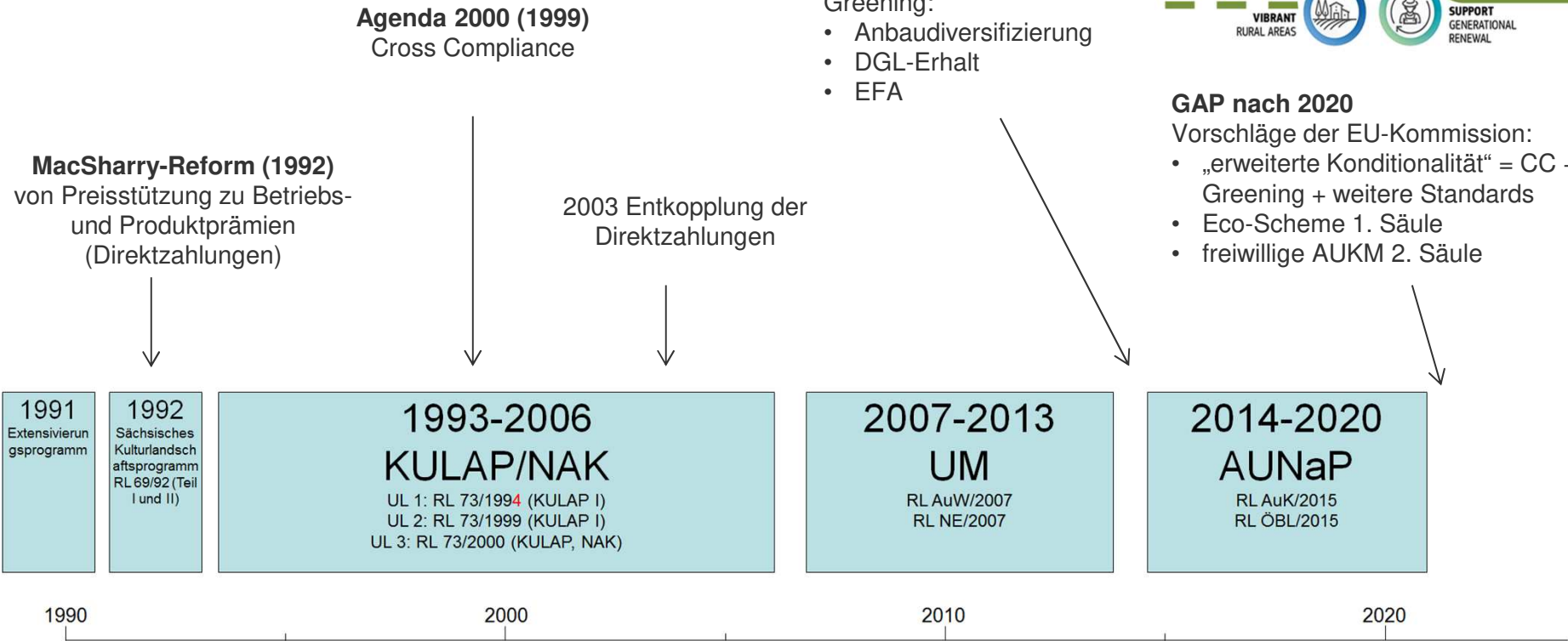
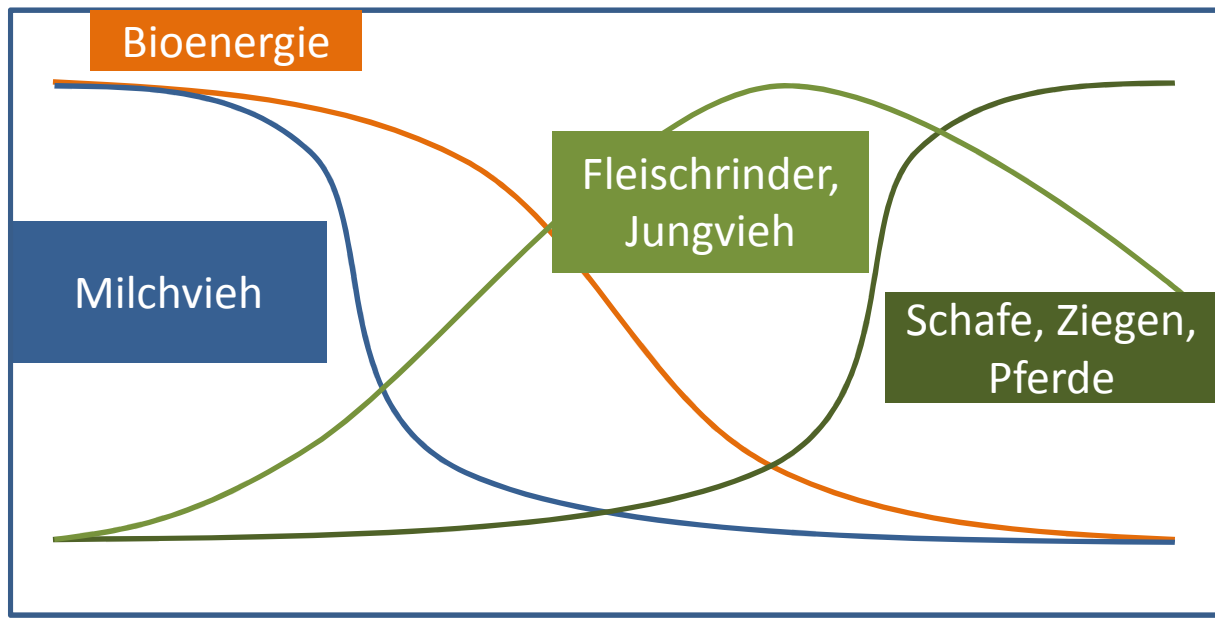


Entwicklung der Förderprogramme in Sachsen

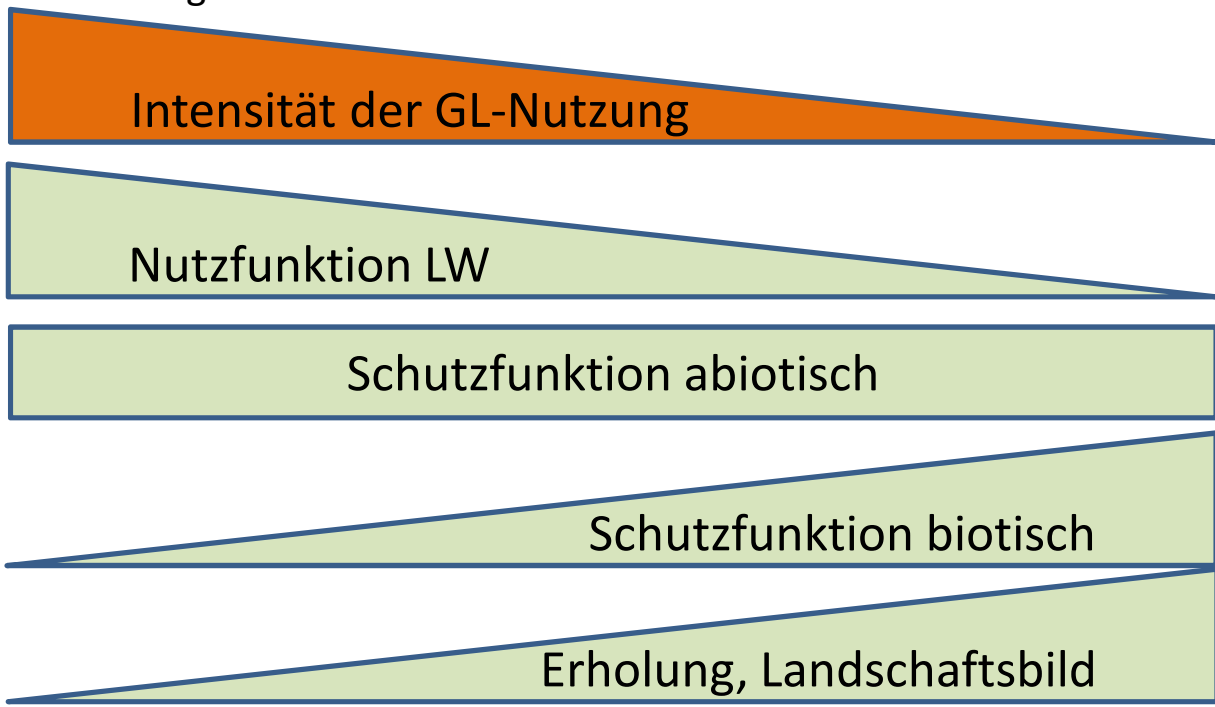


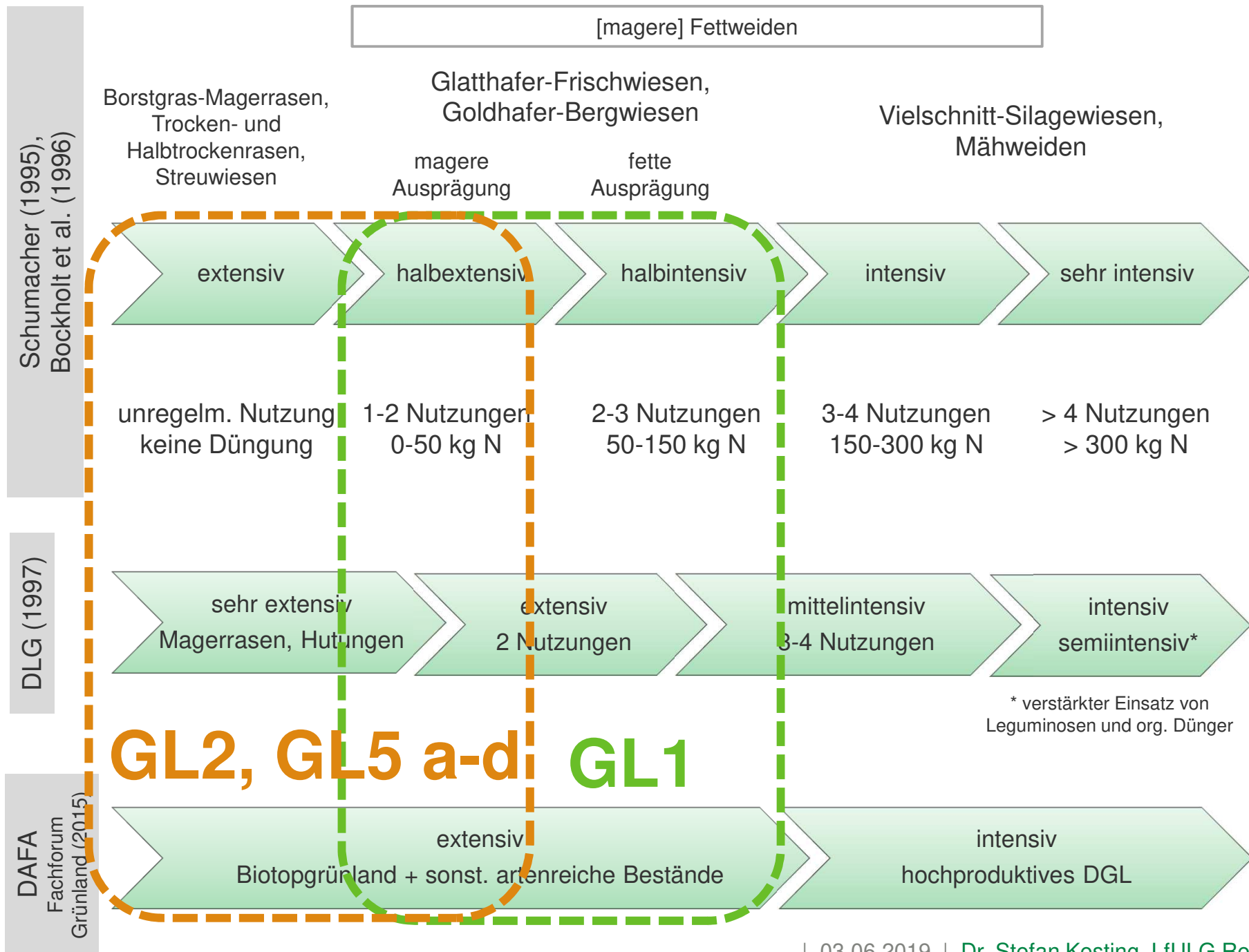
geeignet für...



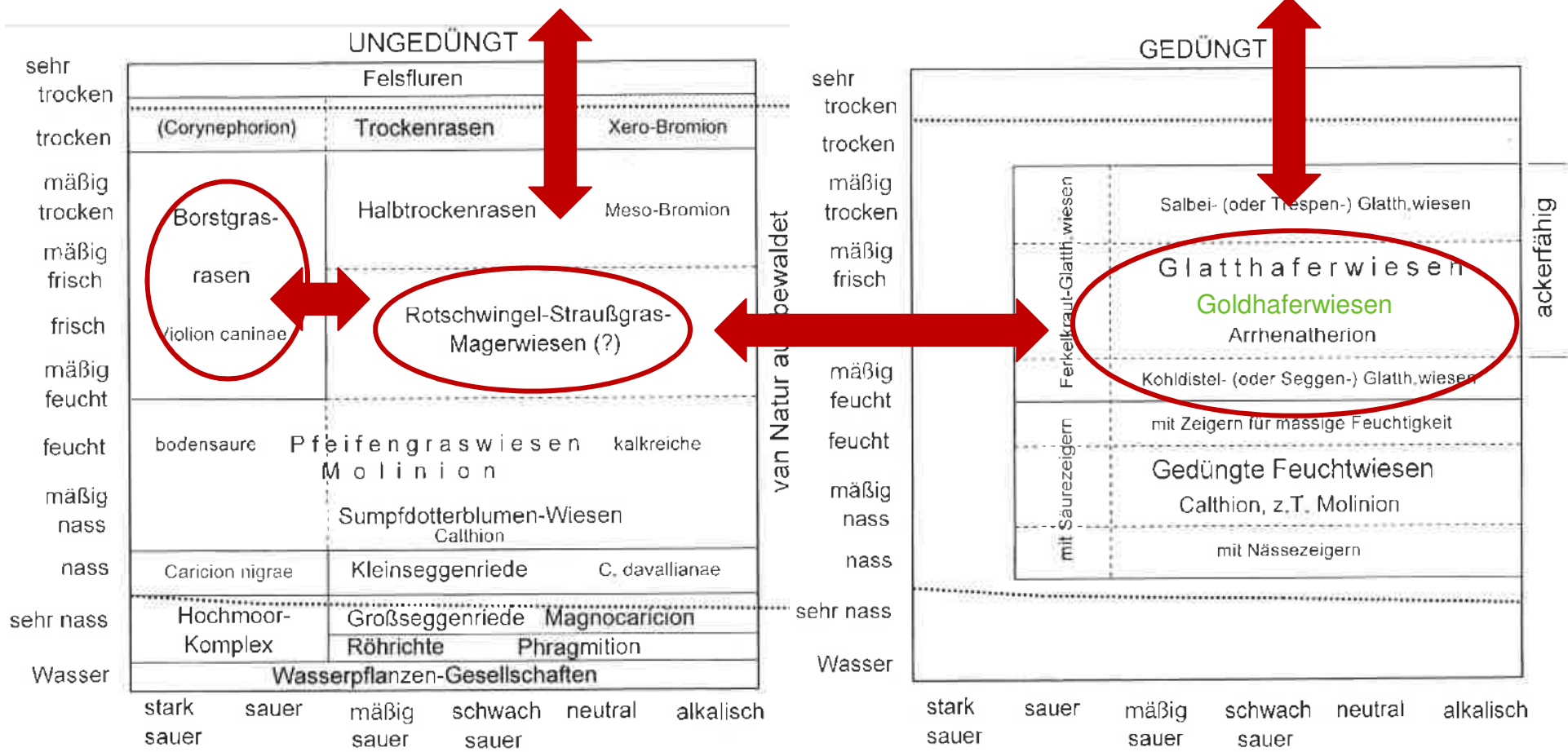
nachhaltig intensiv mittelintensiv extensiv - sehr extensiv

Funktionen
des GL

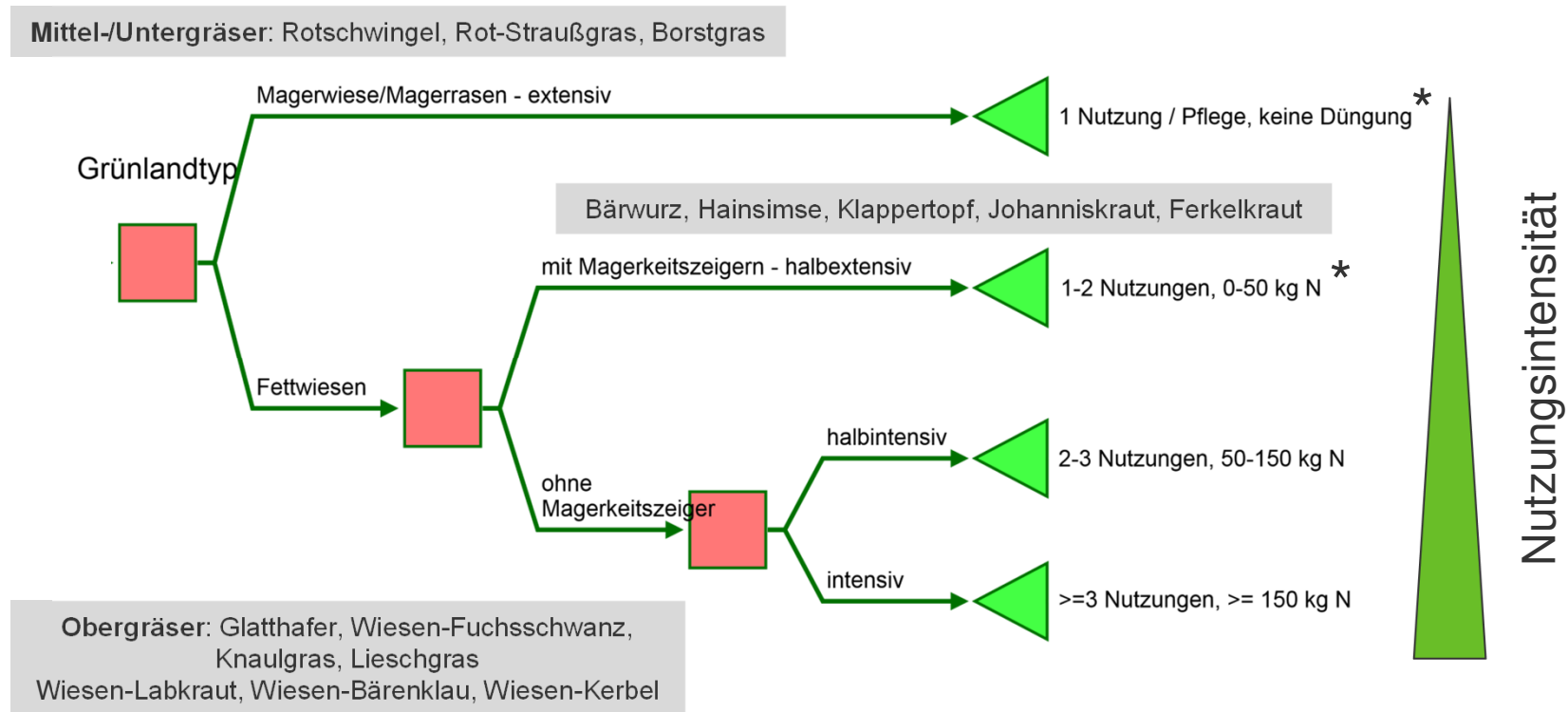




Intensivgrünland

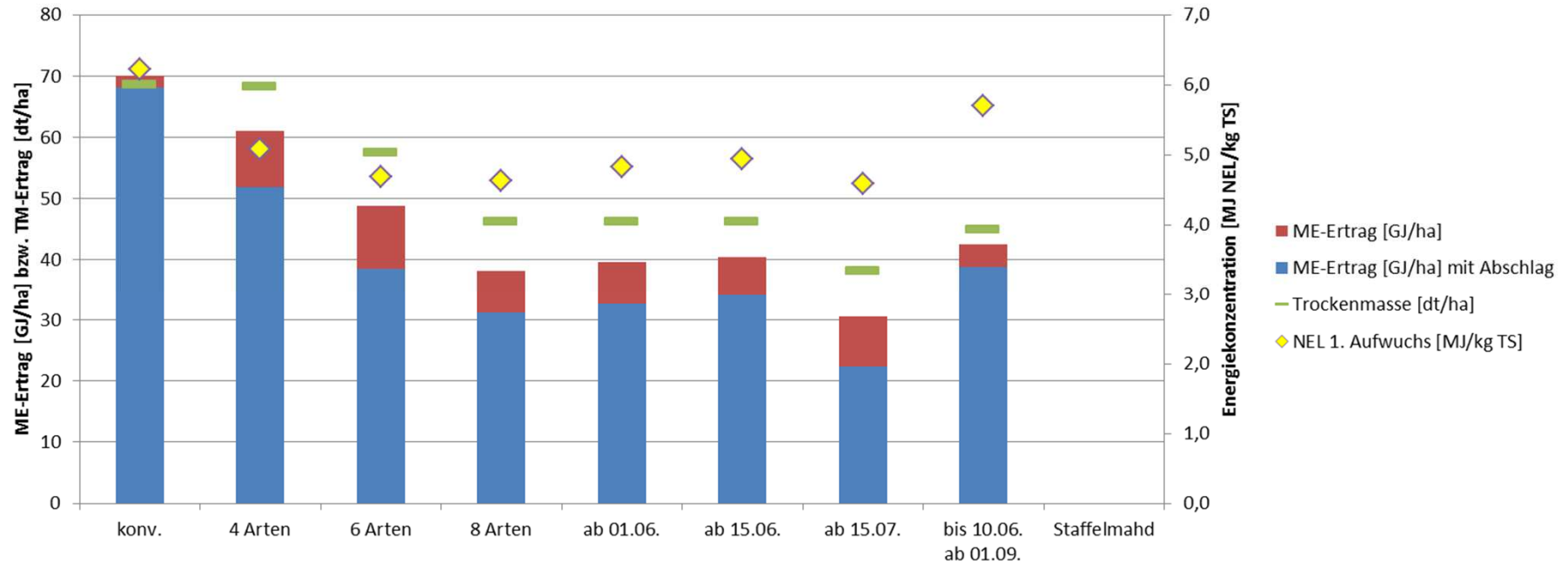


Erkennen des Grünlandtyps



Trockenmasse- und Energieertrag mit AuM

Welche GL-Maßnahme passt zu meinem Betrieb?



|---- Artenreiches Grünland ----|---- Spezielle artenschutzgerechte GL-Nutzung ----|

3 - 5	2 - 4	2	1 - 2	2 - 3	2 - 3	1 - 2	2	3 - 5	Anzahl Nutzungen
125 - 240	80 - 125	45 - 80	-	-	-	-	-	125 - 240	N-Düngung [kg/ha]
+	+	+/-	+/-	+/-	+/-	+/-	+/-	+	Grunddüngung